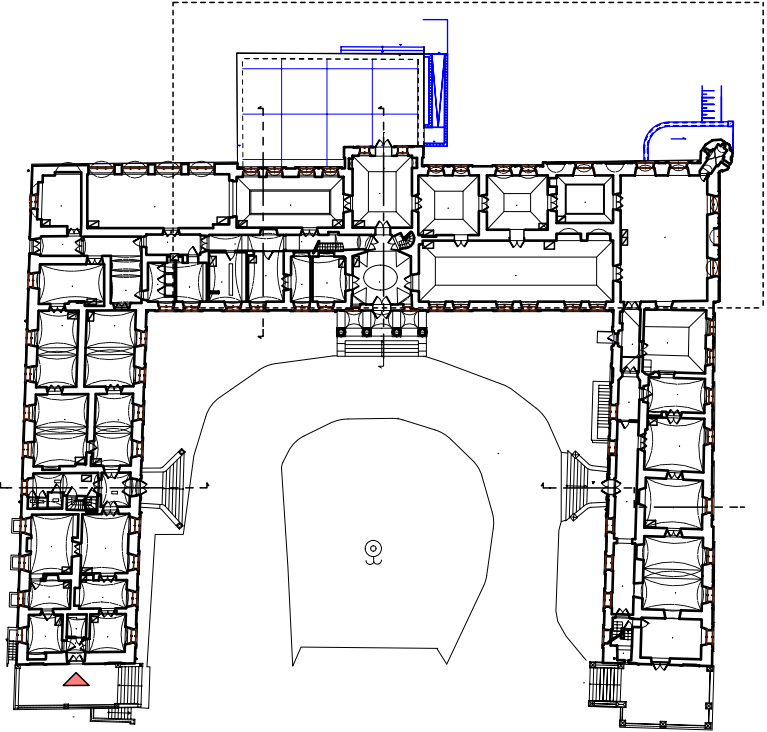
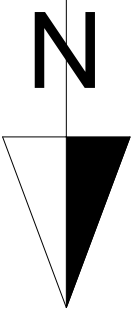


Detal tarasu i pochylni dla niepełnosprawnych  
na rysunku ab-07

Wymiary na rzucie piwnicy

LEGENDA:

- istn. ściany budynku
- elementy nowoprojektowane



POZIOM ±0,00 = 330,00 m n.p.m.

UWAGI:  
- wszystkie rysunki rozpatrywać łącznie wraz z opisem technicznym i rysunkami branż

PROJEKT WYKONAWCZY				
	Nazwa zadania / Inwestycja:	Projektant:		Numer projektu:
	Przebudowa budynku kultury – Pałac Bobrowskich wraz z zagospodarowaniem terenu (budowa instalacji i przyłączy, budowa murku oporowego oraz przebudowa tarasu wraz z budową pochylni dla osób niepełnosprawnych) w ramach zadania: „Spotkajmy się w pałacu! – rewitalizacji a zabytkowego zespołu pałacowo-parkowego Bobrowskich w Andrychowie” – ETAP 1.” 34-120 Andrychów, ul. Krakowska 69	mgr inż. arch. Michał Kuś upr. nr 32/SLOKK2014/11 uprawnienia w specjalności architektonicznej		AAG/21/0003
		Sprawdzający:		Data:
		mgr inż. arch. Grzegorz Borek upr. nr UAN-VI-1227/315/87 uprawnienia do pełnienia samodzielnych funkcji technicznych w budownictwie w tym projektowych w specjalności architektonicznej		luty 2022
An Archi Group sp. z o.o. www.a-ag.com.pl	Inwestor:	Branża:		AB
	Gmina Andrychów, ul. Rynek 15, 34-120 Andrychów	Skala rysunku:		1:100
Koordynacja projektowa:	Tytuł rysunku:	Opracowujący:		Numer rysunku:
mgr inż. arch. Tomasz Kacprzewicz mgr inż. Grzegorz Siegel	Rzut parteru	Andrzej Stronczyński Adam Gorczak Adam Jaskuński		AB-02
Wszelkie niezgodności i nieścisłości pisemnie uzgodnić z projektantem; wymiary i rzędne sprawdzić na budowie				